



# Commune de BONNE



## ANNEXES SANITAIRES VOLET EAUX PLUVIALES - Diagnostic -

### Réglementation des zones du P.P.R.N. (Plan de Prévention des Risques Naturels prévisibles)

- Zone de risque fort ou champ d'expansion Inconstructible
- Zone de risque faible à modéré Constructible sous conditions
- Zone de risque négligeable ou nul non réglementé par le P.P.R.N.

#### Légende :

- Réseau hydrographique
- Fossé
- Réseau EP compétence de la Commune
- Réseau EP compétence Annemasse-Agglomération
- Réseau EP privé
- Secteur Potentiellement Urbanisable
- Contour du PLU (Zones U et AU)
- Bassin de rétention existant
- Séparateur à hydrocarbures
- Zone humide (inventaire départemental)

#### Dysfonctionnement :

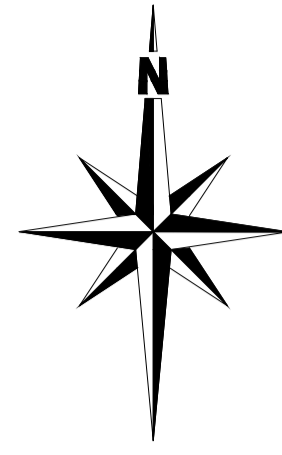
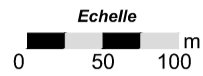
- Risque de ruissellement
- Zone de divagation
- Obstruction du réseau EP
- Stagnation d'eau (terrains humides)
- Résurgence
- Saturation du réseau EP
- Zone de débordement

Certifié conforme par le Maire et vu pour être annexé à la délibération du Conseil Municipal en date du ..... arrétant le projet de PLU de Bonne Le Maire,

Date: Février 2018  
Echelle: 1/5 000  
Fichier: AS\_EP\_Bonne.dwg  
Dessin: M. ROSSAT

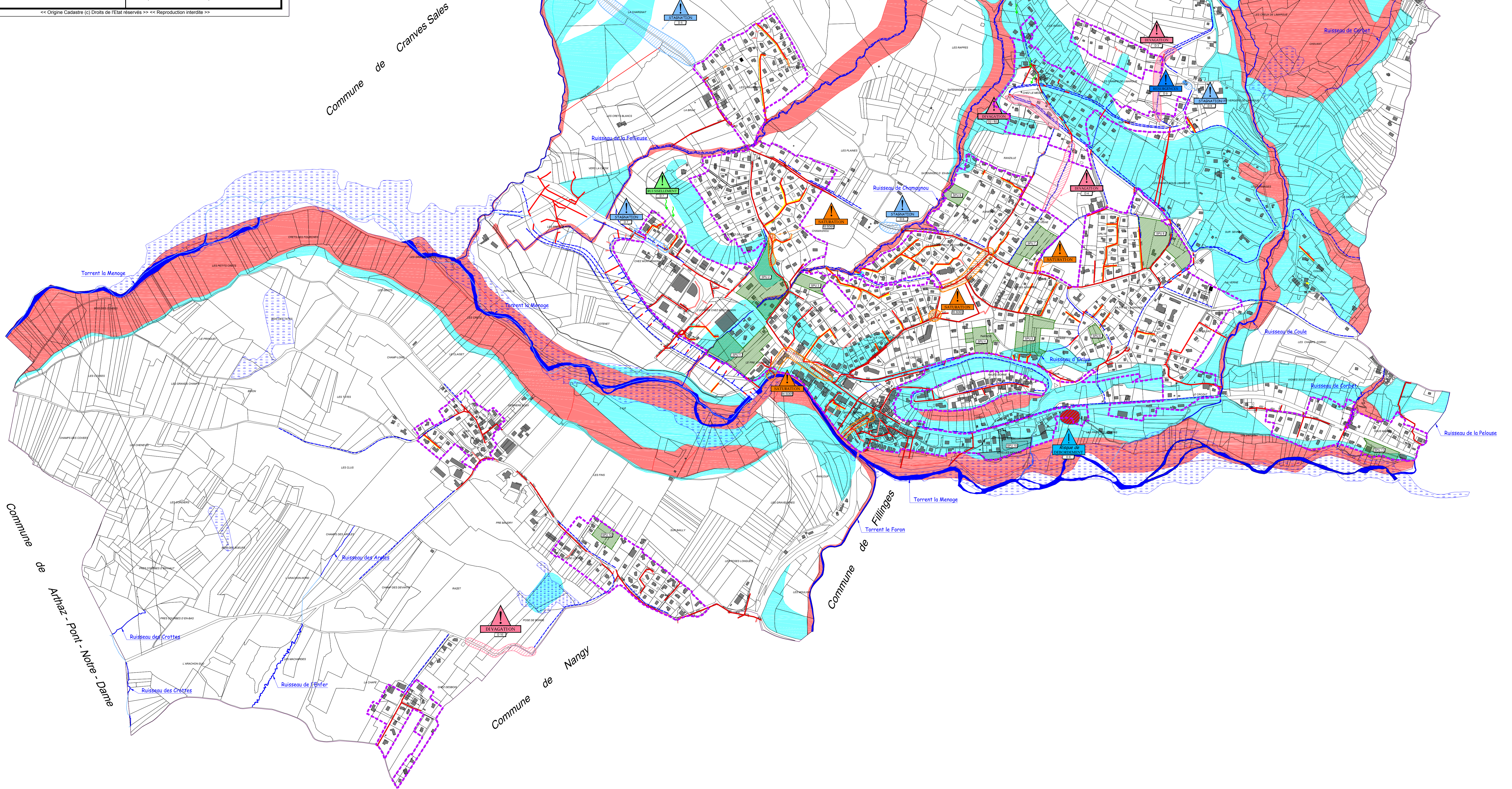


<< Origine Réseau EP >> << Diffusion SIG Agglomération Annemassienne - Reproduction Interdite >>



Commune de Cranves-Sales

Commune de Lucinges



Commune de Arthaz-Port-Notre-Dame

Commune de Nangy

Commune de Fillinges